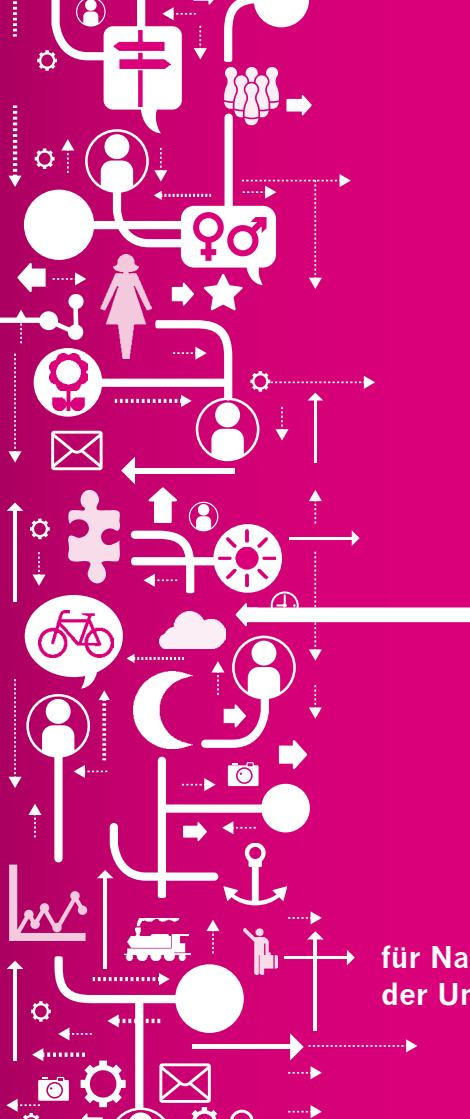


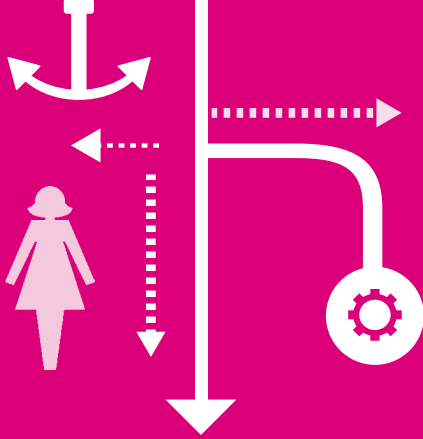
universität**bonn**



MeTra-PROGRAMM

für Nachwuchswissenschaftlerinnen
der Universität Bonn





Training

Das Rahmenprogramm umfasst Trainingsveranstaltungen und Workshops zu akademischen Schlüsselkompetenzen und ist auf die jeweiligen Qualifikationsstufen zugeschnitten:

- **Karriereplanung**
- **Drittmittelakquirierung und Forschungsförderung**
- **Präsentation von Forschungsergebnissen**
- **Ausbau von Führungskompetenz**
- **Konfliktmanagement**
- **Vorbereitung auf Berufungsverfahren**
- **Vereinbarkeit von Wissenschaft und Familie**

Networking

Die Mentees unterstützen und coachen sich gegenseitig. Die Teilnehmerinnen sind aufgefordert, sich in Eigeninitiative zusammenzuschließen und gemeinsam die Fortschritte oder Hemmnisse ihrer Karriere zu reflektieren. Der Austausch wird durch regelmäßige Netzwerktreffen gefördert, zu denen auch Expertinnen und Experten aus dem Wissenschaftssystem eingeladen werden können.

Teilnahmevoraussetzungen

MeTra richtet sich fakultätsübergreifend an junge und motivierte Wissenschaftlerinnen, die eine Laufbahn in Wissenschaft und Forschung anstreben. Voraussetzung ist die Bereitschaft sich mit eigenen Ideen und Vorschlägen aktiv an dem Programmablauf zu beteiligen. Die Teilnahme an den Workshops ist verpflichtend.

Bewerbung

Informationen zu den Bewerbungsmodalitäten und -fristen finden Sie auf der Homepage.

Teilnahmebeitrag

Doktorandinnen 100,00 €

Postdoktorandinnen et al. 150,00 €

ZITATE VON TEILNEHMERINNEN:

“Die Gespräche mit meiner Mentorin haben zu einer konkreteren Vorstellung von ‘der Wissenschaft’ und einer wissenschaftlichen Laufbahn beigetragen.”

“Der Austausch mit der Gruppe relativierte einige Höhen und Tiefen in den verschiedenen Phasen der Doktorarbeit.”

“Die absolute Überraschung für mich war: wie gut sich z.B. Pharmazeutinnen mit Forschungsrichtungen in der Literaturwissenschaft auskennen, wie sehr sich die Herausforderungen beim Promovieren auch zwischen Geoinformatikerinnen und Literaturwissenschaftlerinnen gleichen und wie hilfreich der fremde Blick sein kann für die eigene Arbeit.”

“Aus jedem Seminar nahm ich sehr wertvolle Kenntnisse mit, die ich auch in meiner alltäglichen Arbeit umzusetzen versuche.”

“Durch ihre Erfahrungen im deutschen, aber auch Bonner Universitätsbetrieb, als Frau mit Familie, die sich innerhalb dieses Systems erfolgreich behauptet, war mir meine Mentorin ein echtes Vorbild.”



Gleichstellungsbüro

Dr. Martina Pottek

Postanschrift:

Regina-Pacis-Weg 3

53113 Bonn

Büro:

Konviktstr. 4

Tel.: 0228/736575

Fax: 0228/739487

E-mail: metra@uni-bonn.de

www.metra.uni-bonn.de

